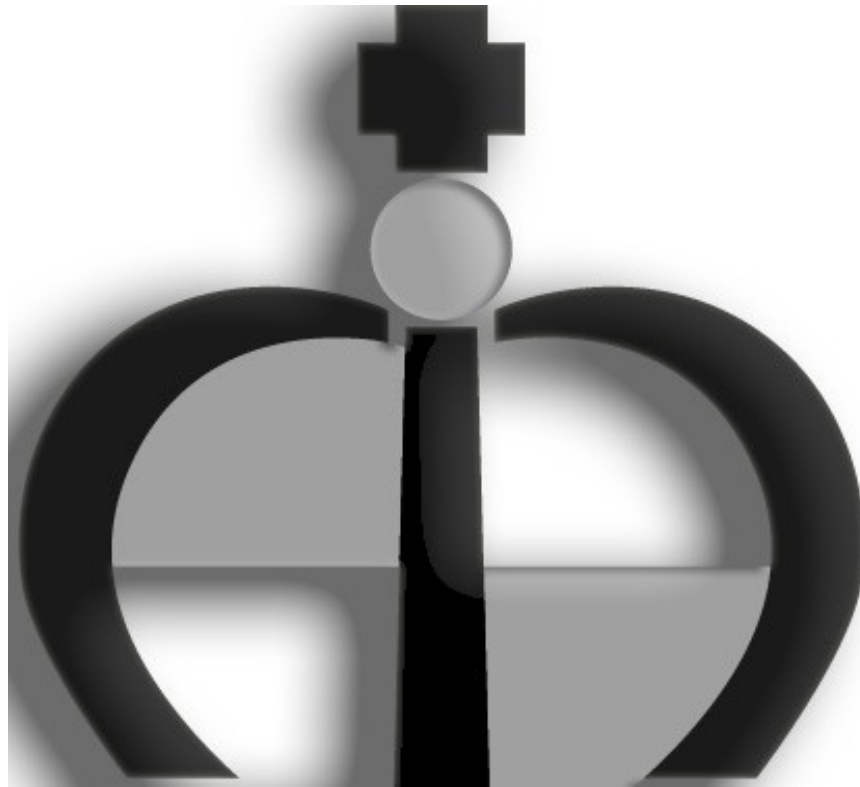


3^{es} rencontres internationales des échecs francophones

Montréal 2015

*Le grand rendez-vous échiquéen
de la francophonie mondiale
sous l'égide de la Fédération québécoise des échecs*



16 au 27 juillet 2015



Éducation,
Loisir et Sport
Québec 

Montréal, métropole française d'Amérique...

et capitale mondiale du Jazz est une ville festive aux activités culturelles et échiquéennes dynamiques. Ci-contre : 1. Vieux-Montréal ; 2. Hôtel de ville ; 3. Stade olympique

1



2



3



Hébergement principal

L'Hôtel Terrasse-Royale, de catégorie 3 étoiles, est situé à cinq minutes à pied du site du tournoi. Les VIP y seront logés. Le site internet de l'hôtel :

<http://www.terrasse-royale.com/>

chambre double 139\$ la nuit incluant accès internet et petits déjeuners pour deux personnes

Réservation via l'organisateur au plus tard le 31 mai 2015



Autres possibilités d'hébergement

Réservation via l'organisateur au plus tard le 31 mai 2015

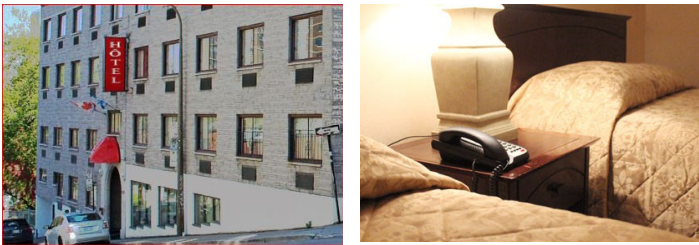
Hôtel Élégant (à 14 minutes du tournoi)

Simple ou double / 87\$ la nuit incluant accès internet et petits déjeuners pour 2 personnes.



Hôtel des Arts (à 12 minutes du tournoi)

Simple ou double / 106\$ la nuit incluant accès internet et petits déjeuners pour 2 personnes.



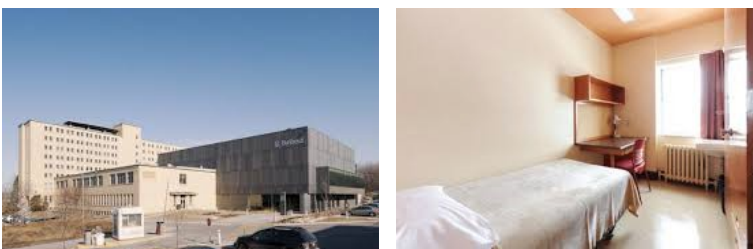
Studio Hôtel (à 5 minutes du tournoi)

Simple 87\$ / Double 94\$ la nuit incluant accès internet et petits déjeuners pour 1 ou 2 personnes.



Résidences Brébeuf (lieu même du tournoi)

Simple 49\$ / Double 70\$ la nuit incluant internet.



Site des activités

Les activités seront concentrées au Collège Jean-de-Brébeuf, l'une des institutions d'enseignement les plus prestigieuses au Canada.





Éducation,
Loisir et Sport
Québec 

Les Compétitions

Homologuées FIDE

1. Championnats individuels d'échecs de la Francophonie

Attribution du titre de champion de la Francophonie

Champion 2014 - GMI Essam EL GINDY (Égypte)

Championne 2014 - WGM Khaled MONA (Égypte)

2. Championnat de parties « blitz » de la Francophonie

Attribution du titre de champion de blitz de la Francophonie

vainqueur 2014 - IM Fadi EID (Liban)

3. Tournoi ouvert de parties rapides

Directeur du tournoi : Richard Bérubé

Arbitre international FIDE principal : Jean Coqueraut



Les tournois organisés par l'AIDEF sont ouverts à tous les joueurs possédant un code FIDE d'un des pays dont une organisation est membre de l'association :

Albanie - Federata Shqiptare e Shahut **Andorre** - Federacio d`Escacs Vall d`Andorra

Belgique - Fédération Royale Belge des Échecs

Belgique - Fédération Échiquéenne Francophone de Belgique

Burkina Faso - Comité National Burkinabé des Échecs

République Centrafricaine - Fédération Centrafricaine des échecs

Cameroun - Fédération Camerounaise des Échecs **Comores** - Fédération Comorienne du jeu d'Échecs

Congo - Fédération Congolaise des Jeux d'Échecs **Côte d'Ivoire** - Fédération Ivoirienne des Échecs

Egypte - Egyptian Chess Federation **France** - Fédération Française des Échecs

Gabon - Association pour le Développement des Échecs au Gabon **Ghana** - Ghana Chess Association

Haiti - Fédération Haïtienne des Échecs **Liban** - Fédération Libanaise des Échecs

Luxembourg - Fédération Luxembourgeoise des Échecs

Madagascar - Fédération Malagasy du Jeu d'Échecs

Mali - Fédération Malienne du Jeu d'Échecs **Maroc** - Fédération Royale Marocaine des Échecs

Maurice - Mauritius Chess Federation **Mauritanie** - Fédération Mauritanienne des jeux d'échecs

Moldavie - Federation de Sah a Republicii Moldova **Monaco** - Fédération Monégasque des Échecs

Québec - Fédération québécoise des échecs **Roumanie** - Federatia Romana de Sah

Rwanda - Rwanda Chess Federation **Sénégal** - Fédération Sénégalaise des Échecs

Suisse - Fédération Suisse des Échecs **Suisse** - Fédération Genevoise d'échecs

Togo - Fédération Togolaise des Échecs **Tunisie** - Fédération Tunisienne des Échecs

Italie - Vallée d'Aoste - Comite Valdôtain d'Échecs



Éducation,
Loisir et Sport
Québec 

Championnats individuels d'échecs de la Francophonie

du 17 au 25 juillet 2015

Tournoi ouvert de 9 rondes au système suisse à raison d'une partie par jour, sauf la seconde journée qui comporte deux rondes (2 et 3).

2 sections : open A et amateur B -1600 Elo au 1er juillet 2015

Un classement séparé féminin sera établi pour le titre

Cadence de 40 coups en 1h30min + 30s par coup puis 30min + 30s par coup

Retransmission des premiers échiquiers sur internet

Droit d'inscription : 65\$ canadiens - gratuit pour MI et GMI

Prix totaux de 14.000 \$ CAN :

Open A : classement général : 1° 2000\$ 2° 1300\$ 3° 800\$ 4° 600\$ 5° 400\$

prix féminins : 1° 800\$ 2° 500\$ 3° 250\$

catégorie -2200 Elo : 1° 600\$ 2° 400\$ 3° 250\$

catégorie -2000 Elo : 1° 600\$ 2° 400\$ 3° 250\$

catégorie -1800 Elo : 1° 600\$ 2° 400\$ 3° 250\$

Amateur B : classement général : 1° 800\$ 2° 500\$ 3° 300\$ 4° 200\$ 5° 100\$

catégorie -1400 Elo : 1° 400\$ 2° 250\$ 3° 200\$

catégorie -1200 et non classé : 1° 400\$ 2° 250\$ 3° 200\$

Les prix seront indivisibles, attribués à la place au classement général et non cumulables
Programme Swiss Manager FIDE - Départage Buchholz Total



Éducation,
Loisir et Sport
Québec 

Championnat de parties Blitz de la Francophonie

20 juillet 2015

Tournoi ouvert de 11 rondes au système suisse

2 sections : open A et amateur B -1600 Elo au 1er juillet 2015

Cadence de 3 min + 3 secondes par coup

Droit d'inscription : 15\$ canadiens - gratuit pour MI et GMI

Prix totaux de 2.000 \$ CAN :

Open A :

classement général : 1° 500\$ 2° 350\$ 3° 250\$ 4° 200\$ 5° 100\$ 6° 100 \$

Amateur B :

classement général : 1° 200\$ 2° 150 \$ 3° 100\$ 4° 50\$

Les prix seront indivisibles, attribués à la place au classement général et non cumulables

Programme Swiss Manager FIDE - Départage Buchholz Total



Éducation,
Loisir et Sport
Québec 

Tournoi ouvert de parties rapides

26 juillet 2015

Tournoi ouvert de 7 rondes au système suisse

2 sections : open A et amateur B -1600 Elo au 1er juillet 2015

Cadence de 15 minutes + 5 secondes par coup

Droit d'inscription : 20\$ canadiens - gratuit pour MI et GMI

Prix totaux de 4.000 \$ CAN :

Open A

classement général : 1° 750\$ 2° 450\$ 3° 250\$ 4° 200\$ 5° 150\$

catégorie -2200 Elo : 1° 250\$ 2° 150\$

catégorie -2000 Elo : 1° 250\$ 2° 150\$

catégorie -1800 Elo : 1° 250\$ 2° 150\$

Amateur B

classement général : 1° 300\$ 2° 200\$ 3° 150\$ 4° 150\$ 5° 100\$ 6° 100\$

*Les prix seront indivisibles, attribués à la place au classement général et non cumulables
Programme Swiss Manager FIDE - Départage Buchholz Total*



Journée touristique

20 juillet 2015

Une journée de repos est prévue.

Voici quelques activités touristiques montréalaises possibles.

Ne pas oublier le Blitz à 18h.

1



3



2



4



1 - La Biosphère
2 - Le Vieux Port

3 - Le Casino
4 - La Basilique Notre-Dame



Éducation,
Loisir et Sport
Québec 

Calendrier et horaires

du 16 au 17 juillet 2015

15 et 16 juillet : accueil et arrivée des participants

17 juillet : de 10h à 16 heures : pointage obligatoire des joueurs inscrits

16h00 clôture des inscriptions

17h30 ouverture officielle - informations techniques de l'arbitre

18h00 ronde 1

18 juillet : 10h ronde 2 - 18h00 ronde 3

19 juillet : 14h00 ronde 4

20 juillet : journée touristique - 18h00 championnat de parties blitz

21 juillet : 18h00 ronde 5

22 juillet : 18h00 ronde 6

23 juillet : 18h00 ronde 7

24 juillet : 18h00 ronde 8

25 juillet : 10h ronde 9 - 19h00 remise des prix
show québécois et cocktail dînatoire en l'honneur de la FIDE

26 juillet : 10h tournoi de parties rapides

27 juillet : départ des participants avant midi

Inscriptions, renseignements et informations

Association Internationale des Echecs Francophones (AIDEF)

Patrick Van Hoolandt, Président

a.i.d.e.f@aol.fr

vanhoolandt@aol.com

Fédération québécoise des échecs (FQE)

Richard Bérubé, Directeur du tournoi

dirgen@fqechecs.qc.ca

Bernard Labadie, Président

bernard@labadie.com