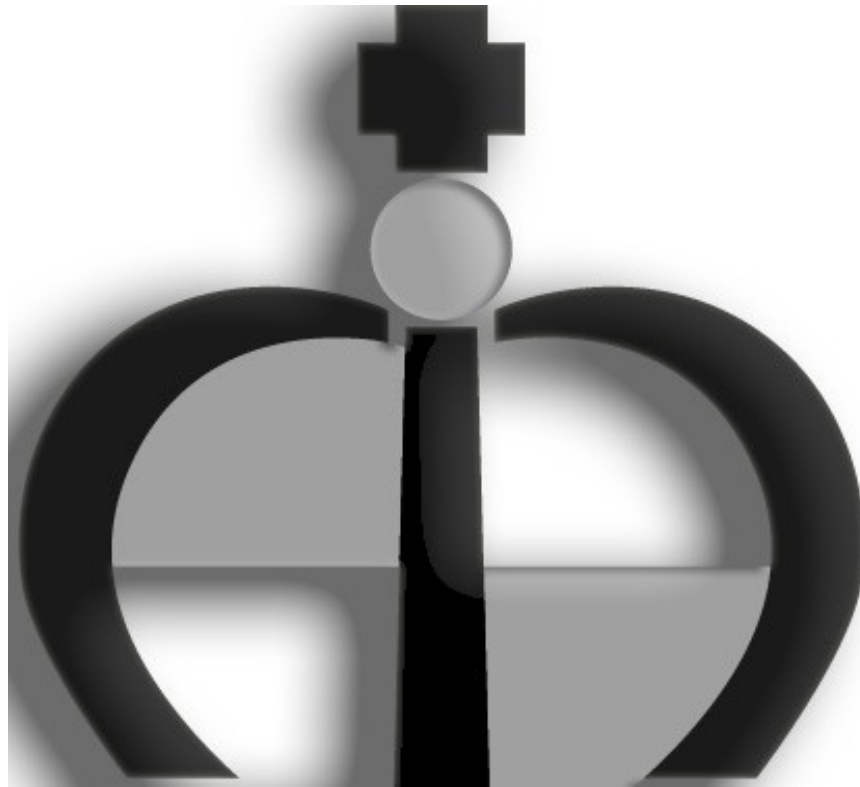


# 3<sup>es</sup> rencontres internationales des échecs francophones

**Montréal 2015**

*Le grand rendez-vous échiquéen  
de la francophonie mondiale  
sous l'égide de la Fédération québécoise des échecs*



**16 au 27 juillet 2015**



Éducation,  
Loisir et Sport

Québec 

# ***Montréal, métropole française d'Amérique...***

*et capitale mondiale du Jazz est une ville festive aux activités culturelles et échiquéennes dynamiques. Ci-contre : 1. Vieux-Montréal ; 2. Hôtel de ville ; 3. Stade olympique*

1



2



3



# Hébergement principal et salle de jeu

## Hôtel Delta Montréal 4\*

<https://www.deltahotels.com/fr/Hotels/Delta-Montreal>

### Situation

Au cœur de Montréal, Delta Montreal se trouve à quelques minutes de marche de Pollack Concert Hall et Cathédrale Christ Church. Stade Percival Molson et Basilique Notre-Dame se trouvent également à proximité.

### Caractéristiques de l'établissement

Delta Montreal possède un centre de bien-être, une piscine couverte et un centre de remise en forme. L'accès gratuit à Internet haut débit avec ou sans fil est disponible dans les espaces communs. De plus, cet hôtel 3,5 étoiles propose diverses prestations intéressantes, dont un centre d'affaires et un service de location de limousine/berline de luxe. Pour vous restaurer, cet hôtel avec spa offre un restaurant, un café et un bar salon. L'établissement propose un bain à remous, des soins spa et un personnel multilingue. L'accès au parking de l'établissement fait l'objet d'un supplément. Il s'agit d'un établissement non-fumeur.



## Chambres

Les 456 chambres de l'établissement Delta Montreal sont climatisées et comprennent une station d'accueil MP3 et un sèche-cheveux. L'accès à Internet haut débit avec ou sans fil est gratuit. Une télévision LCD 37 pouces donne accès aux chaînes numériques. De plus, un bureau et un téléphone sont disponibles dans toutes les chambres. Les chambres ont également un fer à repasser/planche à repasser et des articles de toilette gratuits. De plus, un service de ménage est proposé (tous les jours). D'autres prestations sont disponibles sur demande, notamment une literie hypoallergénique.



**Tous les joueurs invités et les VIP seront hébergés à l'hôtel Delta Montréal**



*Situé en plein centre-ville, au cœur du trépidant Quartier des spectacles et à quelques pas de l'Université McGill, le Delta Montréal est votre hôtel de choix lorsque vous visitez Montréal! Vous aimez la mode et la culture? Rendez-vous une rue au nord pour arpenter la rue Sherbrooke et ses boutiques offrant les créations des plus grands couturiers, ou allez visiter les nombreux musées qui émaillent cette artère. Les amateurs d'espaces verts continueront vers le nord pour explorer les pistes boisées du mont Royal. Si vous préférez les rues animées au gazouillis des oiseaux, prenez le cap de la rue Sainte-Catherine deux rues au sud de notre hôtel. Vous y trouverez de nombreux détaillants et une foule de restaurants tous plus invitants les uns que les autres. Si vous poursuivez votre chemin, vous passerez le Palais des congrès, puis les rues pavées de pierre et les charmants petits commerces du Vieux-Montréal pour finalement aboutir au Vieux-Port. En bref, tous les attraits de Montréal sont à votre porte au Delta Montréal!*

**[Prix négociés pour les participants - Réservation via l'organisateur avant le 31 mai 2015](#)**



# Autres possibilités d'hébergement

(réservation via le directeur du tournoi avant le 31 mai)

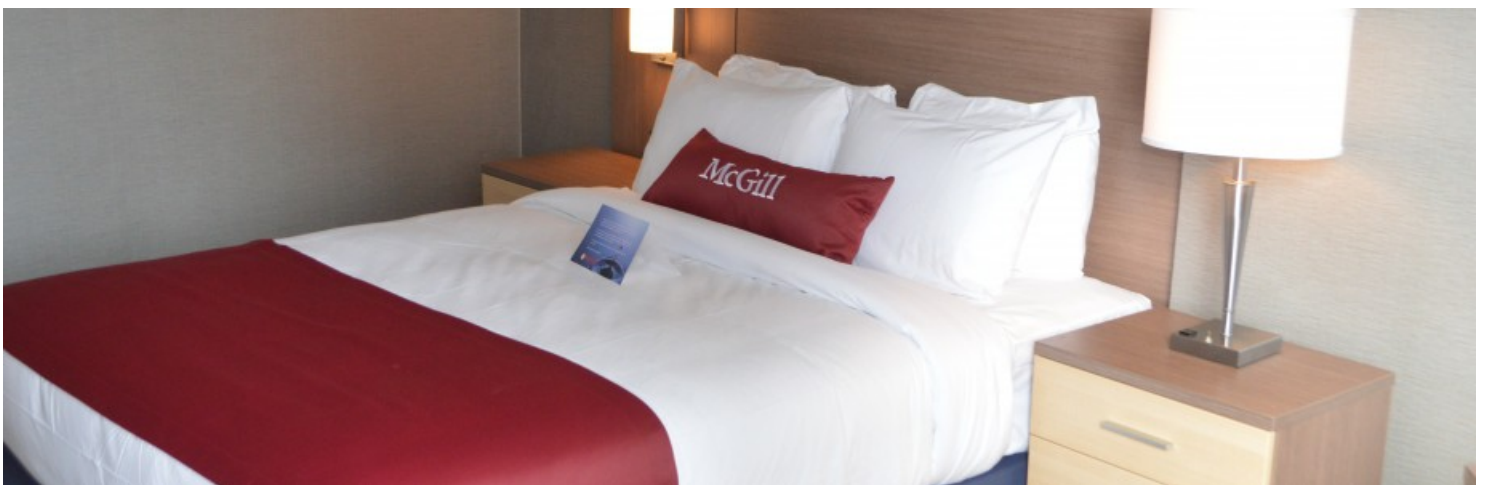
1. Royal Victoria College Residence : <https://www.mcgill.ca/accommodations/summer/rvc>



A 10 minutes à pied de la salle de tournoi : chambres d'étudiant se trouvant en plein centre ville, à quelques pas de la fameuse rue Sainte-Catherine où se trouvent les magasins et les restaurants. Le quartier des spectacles et le parc Mont-Royal se trouvent également à proximité.

Chambre simple \$45 CAN +15% taxes ou Chambre double \$65 CAN +15% taxes / wifi gratuit

2. New Residence Hall : <https://www.mcgill.ca/accommodations/summer/nrh>



A 11 minutes à pied de la salle du tournoi : à quelques pas du métro, du centre d'affaires, des galeries d'art, des musées et des fameux centres commerciaux souterrains de Montréal.

Chambre simple ou chambre double \$89 CAN +15% taxes / wifi gratuit

### **3. La Citadelle : <https://www.mcgill.ca/accommodations/summer/lc>**

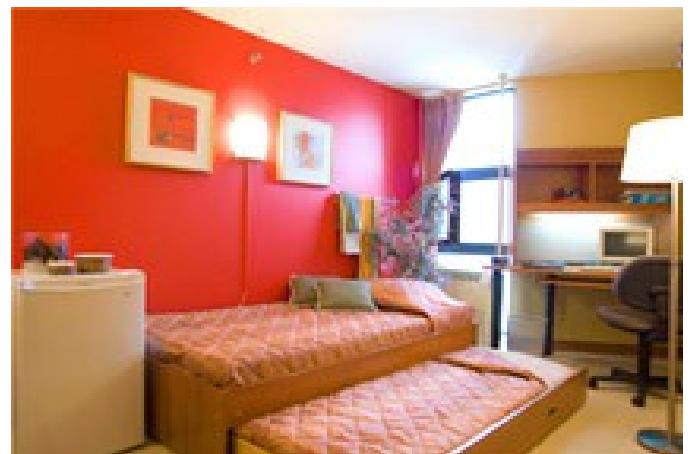


**A 17 minutes à pied de la salle de tournoi : La Citadelle est situé au cœur de l'action, sur l'ouest de Sherbrooke Street, à deux pas du campus du centre-ville McGill et du fameux centre commercial souterrain Eaton.**

**Cette résidence de style hôtel a été complètement rénovée de haut en bas possède au 26ème étage un espace commun et un centre de remise en forme avec une vue à couper le souffle sur la ville et des montagnes. A voir absolument !**

**Chambre simple ou chambre double \$119 CAN +15% taxes / wifi gratuit**

### **4. Studio Hôtel : <http://www.studioshotel.ca/>**



**A 17 minutes en métro de la salle de jeu : les Studios Hôtel proposent un hébergement abordable, confortable et facilement accessible pour ceux qui séjournent à Montréal, seul, en couple ou en groupe. Les Studios Hôtel disposent de 491 chambres en occupation simple, double ou triple, incluant certaines suites avec salle de bain privée. Situé à deux pas du verdoyant parc du Mont-Royal, cet hôtel d'été se trouve à proximité du centre-ville, sans être trop près des foules. Vous tirerez donc le maximum d'avantages de votre expérience touristique en étant près des carrefours culturels et commerciaux**  
**Chambre simple \$87 CAN ttc ou Chambre double \$94 CAN ttc / wifi gratuit / petit-déj inclus**



Éducation,  
Loisir et Sport  
Québec 

## Les Compétitions

*Homologuées FIDE*

### 1. Championnats individuels d'échecs de la Francophonie

Attribution du titre de champion de la Francophonie

Champion 2014 - GMI Essam EL GINDY (Égypte)

Championne 2014 - WGM Khaled MONA (Égypte)

### 2. Championnat de parties « blitz » de la Francophonie

Attribution du titre de champion de blitz de la Francophonie

vainqueur 2014 - IM Fadi EID (Liban)

### 3. Tournoi ouvert de parties rapides

Directeur du tournoi : Richard Bérubé

Arbitre international FIDE principal : Jean Coqueraut





Éducation,  
Loisir et Sport  
Québec 

Les tournois organisés par l'AIDEF sont ouverts à tous les joueurs possédant un code FIDE d'un des pays dont une organisation est membre de l'association :

Albanie - Federata Shqiptare e Shahut Andorre - Federacio d`Escacs Vall d`Andorra

Belgique - Fédération Royale Belge des Échecs

Belgique - Fédération Échiquéenne Francophone de Belgique

Burkina Faso - Comité National Burkinabé des Échecs

République Centrafricaine - Fédération Centrafricaine des échecs

Cameroun - Fédération Camerounaise des Échecs Comores - Fédération Comorienne du jeu d'Échecs

Congo - Fédération Congolaise des Jeux d' Échecs Côte d'Ivoire - Fédération Ivoirienne des Échecs

Egypte - Egyptian Chess Federation France - Fédération Française des Échecs

Gabon - Association pour le Développement des Échecs au Gabon Ghana - Ghana Chess Association

Haiti - Fédération Haïtienne des Échecs Liban - Fédération Libanaise des Échecs

Luxembourg - Fédération Luxembourgeoise des Échecs

Madagascar - Fédération Malagasy du Jeu d'Échecs

Mali - Fédération Malienne du Jeu d'Échecs Maroc - Fédération Royale Marocaine des Échecs

Maurice - Mauritius Chess Federation Mauritanie - Fédération Mauritanienne des jeux d'échecs

Moldavie - Federation de Sah a Republicii Moldova Monaco - Fédération Monégasque des Échecs

Québec - Fédération québécoise des échecs Roumanie - Federatia Romana de Sah

Rwanda - Rwanda Chess Federation Sénégal - Fédération Sénégalaise des Échecs

Suisse - Fédération Suisse des Échecs Suisse - Fédération Genevoise d'échecs

Togo - Fédération Togolaise des Échecs Tunisie - Fédération Tunisienne des Échecs

Italie - Vallée d'Aoste - Comite Valdôtain d'Échecs

Burundi - Fédération du Jeu d'Echecs du Burundi

Canada - Chess Federation of Canada

Djibouti - Fédération Djiboutienne de jeu d'Echec



Éducation,  
Loisir et Sport  
Québec 

## Championnats individuels d'échecs de la Francophonie

du 17 au 25 juillet 2015

*Tournoi ouvert de 9 rondes au système suisse à raison d'une partie par jour, sauf la seconde journée qui comporte deux rondes (2 et 3)*

*2 byes ( $\frac{1}{2}$  point) peuvent être demandés pour les 4 premières parties, mais avant le début de la première ronde*

2 sections : open A et amateur B -1600 Elo au 1er juillet 2015

Un classement séparé féminin sera établi pour le titre

Cadence de 40 coups en 1h30min + 30s par coup puis 30min + 30s par coup

Retransmission des premiers échiquiers sur internet

Droit d'inscription : 65\$ canadiens - gratuit pour MI et GMI

### Prix totaux de 14.000 \$ CAN :

Open A : classement général : 1° 2000\$ 2° 1300\$ 3° 800\$ 4° 600\$ 5° 400\$

prix féminins : 1° 800\$ 2° 500\$ 3° 250\$

catégorie -2200 Elo : 1° 600\$ 2° 400\$ 3° 250\$

catégorie -2000 Elo : 1° 600\$ 2° 400\$ 3° 250\$

catégorie -1800 Elo : 1° 600\$ 2° 400\$ 3° 250\$

Amateur B : classement général : 1° 800\$ 2° 500\$ 3° 300\$ 4° 200\$ 5° 100\$

catégorie -1400 Elo : 1° 400\$ 2° 250\$ 3° 200\$

catégorie -1200 et non classé : 1° 400\$ 2° 250\$ 3° 200\$

Les prix seront indivisibles, attribués à la place au classement général et non cumulables

Programme Swiss Manager FIDE - Départage Buchholz Total



Éducation,  
Loisir et Sport  
Québec 

# Championnat de parties Blitz de la Francophonie

20 juillet 2015

*Tournoi ouvert de 11 rondes au système suisse*

2 sections : open A et amateur B -1600 Elo au 1er juillet 2015

Cadence de 3 min + 3 secondes par coup

Droit d'inscription : 15\$ canadiens - gratuit pour MI et GMI

Prix totaux de 2.000 \$ CAN :

Open A :

classement général : 1° 500\$ 2° 350\$ 3° 250\$ 4° 200\$ 5° 100\$ 6° 100 \$

Amateur B :

classement général : 1° 200\$ 2° 150 \$ 3° 100\$ 4° 50\$

Les prix seront indivisibles, attribués à la place au classement général et non cumulables

Programme Swiss Manager FIDE - Départage Buchholz Total



Éducation,  
Loisir et Sport  
Québec 

## Tournoi ouvert de parties rapides

26 juillet 2015

*Tournoi ouvert à tous de 7 rondes au système suisse*

2 sections : open A et amateur B -1600 Elo au 1er juillet 2015

Cadence de 15 minutes + 5 secondes par coup

Droit d'inscription : 20\$ canadiens - gratuit pour MI et GMI

### Prix totaux de 4.000 \$ CAN :

#### Open A

classement général : 1° 750\$ 2° 450\$ 3° 250\$ 4° 200\$ 5° 150\$

catégorie -2200 Elo : 1° 250\$ 2° 150\$

catégorie -2000 Elo : 1° 250\$ 2° 150\$

catégorie -1800 Elo : 1° 250\$ 2° 150\$

#### Amateur B

classement général : 1° 300\$ 2° 200\$ 3° 150\$ 4° 150\$ 5° 100\$ 6° 100\$

*Les prix seront indivisibles, attribués à la place au classement général et non cumulables  
Programme Swiss Manager FIDE - Départage Buchholz Total*



# Journée touristique

20 juillet 2015

*Une journée de repos est prévue.*

*Voici quelques activités touristiques montréalaises possibles.*

*Ne pas oublier le Blitz à 18h.*

1



3



2



4



1 - La Biosphère  
2 - Le Vieux Port

3 - Le Casino  
4 - La Basilique Notre-Dame



Éducation,  
Loisir et Sport  
Québec 

## *Calendrier et horaires*

du 16 au 17 juillet 2015

15 et 16 juillet : accueil et arrivée des participants

17 juillet : de 10h à 16 heures : pointage obligatoire des joueurs inscrits

16h00 clôture des inscriptions

17h30 ouverture officielle - informations techniques de l'arbitre

18h00 ronde 1

18 juillet : 10h ronde 2 - 18h00 ronde 3

19 juillet : 14h00 ronde 4

20 juillet : journée touristique - 18h00 championnat de parties blitz

21 juillet : 18h00 ronde 5

22 juillet : 18h00 ronde 6

23 juillet : 18h00 ronde 7

24 juillet : 18h00 ronde 8

25 juillet : 10h ronde 9 - 19h00 remise des prix  
show québécois et cocktail dînatoire en l'honneur de la FIDE

26 juillet : 10h tournoi de parties rapides

27 juillet : départ des participants avant midi

# Inscriptions, renseignements et informations

## Association Internationale des Echecs Francophones (AIDEF)

Patrick Van Hoolandt, Président

[a.i.d.e.f@aol.fr](mailto:a.i.d.e.f@aol.fr)

[vanhoolandt@aol.com](mailto:vanhoolandt@aol.com)

## Fédération québécoise des échecs (FQE)

Richard Bérubé, Directeur du tournoi

[dirgen@fqechecs.qc.ca](mailto:dirgen@fqechecs.qc.ca)

Bernard Labadie, Président

[bernard@labadie.com](mailto:bernard@labadie.com)